

Austauschprogramm / Dual-Master Programm mit der argentinischen Ingenieur-Hochschule ITBA, Buenos Aires





Karlsruher Institut für Technologie

Fakultät Maschinenbau



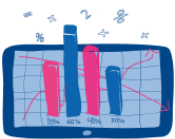
Instituto Tecnológico de Buenos Aires (ITBA)

Gegründet 1959 als eine der ersten privaten Hochschulen Argentiniens.

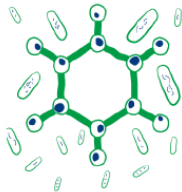
Heute die renommierteste Ingenieur-Hochschule in ARG



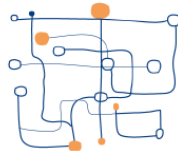
ADMINISTRATION AND INFORMATION SYSTEMS



BIOENGINEERING



ELECTRIC ENGINEERING



ELECTRONIC ENGINEERING

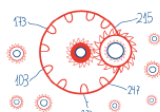


INDUSTRIAL ENGINEERING

SOFTWARE ENGINEERING



MECHANICAL ENGINEERING



NAVAL ENGINEERING



PETROLEUM ENGINEERING



CHEMICAL ENGINEERING



Austauschprogramm / Dual-Master Programm mit der argentinischen Ingenieur-Hochschule ITBA, Buenos Aires

Teilnehmerkreis: Studierende im Master Maschinenbau mit **energietechnischer Vertiefung**

Beginn: **SS 2016 (1. März)**

Dauer: 1 Semester (1/2 Jahr) Studium
+ optional: Gemeinsam betreute Masterarbeit (1 Semester)

Ziel: 1 Semester Studium + Masterarbeit zusätzlicher Abschluss
„Master in Energy and Environment ITBA“

Die Teilnehmer studieren im Masterstudiengang „Energy and Environment“ des ITBA gemeinsam mit argentinischen Studenten in einer kleinen Gruppe, ca. 10 Studenten. Der ITBA-Studiengang wurde speziell für dieses Austauschprogramm entwickelt.

Im Rahmen des Studiums ist auch eine Exkursion zum Instituto Balseiro Bariloche vorgesehen, das an diesem Programm mitwirkt.



Das Programm wird durch das Deutsch-/Argentinische Hochschulzentrum CUA-DAHZ gefördert.

Umfang der Förderung:

Reisekostenpauschale: € 1.500

Aufenthaltskosten: € 800 / Monat für 6 Monate

Sprachkurs spanisch im Sprachenzentrum des KIT

Intensivsprachkurs in Buenos Aires



Voraussetzungen:

Studium im Master Maschinenbau,

bevorzugt Vertiefungsrichtung **Energie und Umwelt**

oder

energietechnische Vertiefung

Teilnahme am Sprachkurs (Februar 2016)

Gute Studienleistungen

Zeitraum: SS

1. Kohorte 2015:

3 von KA -> BA

4 von BA -> KA

Information und Bewerbung bei

Prof. Martin Gabi, Fachgebiet Strömungsmaschinen
gabi@kit.edu